

Septembre - octobre 2022

Maëva Ballon  
Louise Bourgoin  
Mission égalité

# Pré-rentrées 2022-2023

## Présentation de la mission égalité



Université  
Gustave Eiffel

# La mission égalité de l'université

---

## Qui ?

- Une **Vice-présidente égalité**
- Un organe de l'université dédié à la mise en œuvre des politiques publiques d'égalité
- Un **réseau de sentinelles égalité** (69 en juillet 2022)

## Comment nous contacter ?

- ✓ Par téléphone : **01.60.95.70.13**
- ✓ Par courriel : **[mission.egalite@univ-eiffel.fr](mailto:mission.egalite@univ-eiffel.fr)**
- ✓ Sur place : **Cité Descartes, bâtiment Bois de l'Étang, aile A, 2<sup>e</sup> étage, bureau A209**
- ✓ Site internet : **[www.mission-egalite.univ-gustave-eiffel.fr](http://www.mission-egalite.univ-gustave-eiffel.fr)**

# Pourquoi une mission égalité ?

---

- ❖ **31 % des femmes** en licence de langues obtiennent leur diplôme en 3 ans contre **15 % des hommes**. *(Source : Université Gustave Eiffel - OFIPE, 2022)*
- ❖ En moyenne, 30 mois après l'obtention d'un master en arts, lettres, langues et SHS, le **salaire** net mensuel des **femmes** est de **2 152 €** contre **2 353 €** pour les **hommes**. Soit **201 € en moins pour les femmes**. *(Source : Université Gustave Eiffel - OFIPE, 2022)*

- ❖ En France, **58 %** des étudiant·es déclarent avoir été victimes ou témoins de **violences sexistes ou sexuelles**. *(Source : Observatoire étudiant des violences sexuelles et sexistes dans l'enseignement supérieur, 2020)*
- ❖ En France, **1 étudiante sur 10** déclare avoir été victime d'**agression sexuelle**. *(Source : Observatoire étudiant des violences sexuelles et sexistes dans l'enseignement supérieur, 2020)*

# Quelles fonctions ?

## Pourquoi ?

- L'égalité : **valeur fondamentale** de notre université
- L'université : actrice de **transformation sociale**
- Un cadre réglementaire : installation **obligatoire** d'une mission égalité entre les femmes et les hommes

**Lutter** contre les violences sexistes, discriminatoires et sexuelles



**Agir** en faveur de l'égalité entre les femmes, les hommes et toutes les personnes qui ne s'identifient pas à un genre en particulier

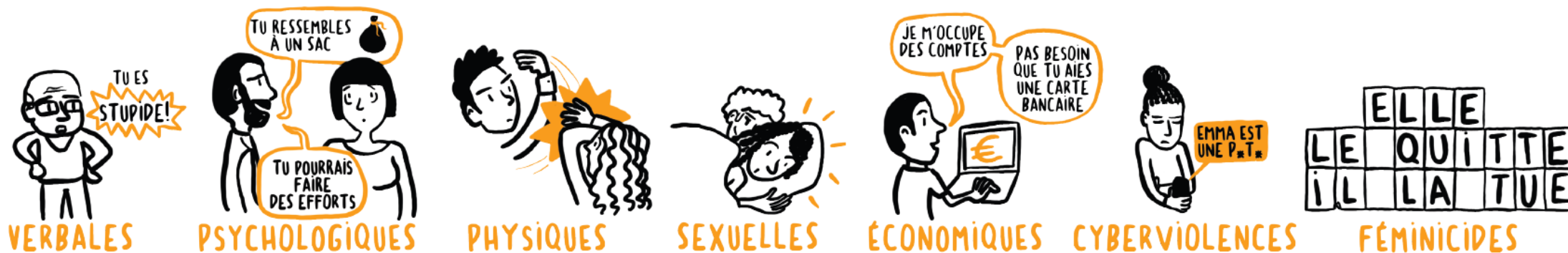


**Promouvoir** une communication non sexiste



**Aide pratique** à l'usage du langage égalitaire  
à l'Université Gustave Eiffel

# Violences sexistes, discriminatoires et sexuelles : de quoi parle-t-on ?



Source : Centre Hubertine Auclert, 2021

- ❖ Banalisées
- ❖ Présentes partout, y compris au sein de la famille
- ❖ Prévalence des violences sexistes et sexuelles chez les jeunes
- ❖ Violence exercée par un·e enseignant·e = circonstance aggravante

Responsabilité de l'université : permettre à chaque étudiant·e d'étudier dans de bonnes conditions.

VIOLENCES SEXISTES ET SEXUELLES  
**STOP !**



C'est comme ça que vous voyez les étudiantes ?  
Un rappel s'impose : le sexisme n'est pas au programme !



# Comment les identifier ?

---

*« Pourquoi tu veux pas me donner ton numéro ?  
Ça fait trois fois que je te le demande.*

*Avec moi tu t'éclaterais au lit ! »*

**Harcèlement sexuel**

# Comment les identifier ?

---

Un étudiant qui touche la poitrine d'une étudiante sans son consentement lors d'une soirée.

**Agression sexuelle**

# Comment les identifier ?

---

Demander avec insistance à un étudiant noir s'il est bien français.

**Harcèlement discriminatoire  
à caractère raciste**



# Comment les identifier ?

---

Dire d'une étudiante qu'elle est  
« *compétente pour une femme* »

**Agissement sexiste**

# Comment les identifier ?

---

Un étudiant qui publie un photomontage ou « deepfake » sur son compte Instagram ou Snapchat visible par tous et toutes d'un de ses camarades torse nu accompagné du commentaire : « *le petit pédé* »

**Atteinte à la  
représentation de la  
personne**

**Injure publique à  
caractère homophobe**

# Comment agir ?

---

En cas d'urgence  
et de danger immédiat



**17 ou 114 par SMS**



**7J/7 24h/24**

Pour un conseil  
ou une écoute anonyme,  
gratuite et confidentielle



**3919**



**7J/7 24h/24**



**commentonsaime.fr**



**lundi-samedi 10h-21h**



En cas de violences  
sexuelles **0 800 05 95 95**



**lundi-vendredi 10h-19h**



Pour les femmes en situation  
de handicap **01 40 47 06 06**



**lundi 10h-13h, 14h30-17h30;  
jeudi 10h-13h**

Pour échanger par tchat  
confidentiel avec un ou  
une policière ou gendarme



**arretonslesviolences.gouv.fr**



**7J/7 24h/24**

# Si vous êtes victime = vous n'y êtes pour rien

---

1. Fuir, exprimer son refus si cela est possible
2. Se protéger et ne pas s'isoler
3. Contacter les personnes qui peuvent vous aider en envoyant un mail à : **[vieetudiante.harcelement@univ-eiffel.fr](mailto:vieetudiante.harcelement@univ-eiffel.fr)**
4. Collecter les preuves

**Tous les échanges sont confidentiels**

# Si vous êtes témoin

1. Rassurer la victime
2. Prendre le temps de l'écouter, ne pas la juger
3. Lui indiquer les démarches
4. Contacter les personnes qui peuvent l'aider en envoyant un mail à :  
**[vieetudiante.harcelement@univ-eiffel.fr](mailto:vieetudiante.harcelement@univ-eiffel.fr)**
5. L'aider à collecter les preuves

Tous les échanges sont confidentiels

VIOLENCES SEXISTES ET SEXUELLES  
**STOP !**



Cela vous choque ? Témoins, ne soyez pas complices : agissez !



Témoins, victimes : contactez Allodiscrim / Allosexism >



# Actions mises en œuvre

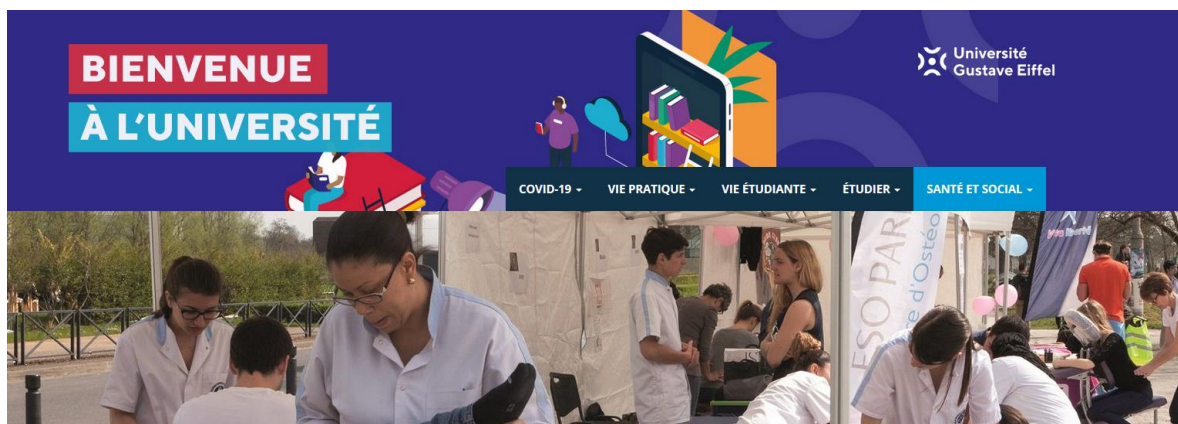
---

Préconisations effectuées auprès du Président de l'université sur des mesures de protection, de traitement et de prévention pour garantir vos droits aux études et faire cesser les violences dont vous avez été victime ou témoin :

- ❖ accompagnement pédagogique
- ❖ signalement des faits auprès de la ou du procureur de la République
- ❖ mesures conservatoires, lancement d'une procédure disciplinaire à l'encontre de la personne mise en cause
- ❖ actions de sensibilisation, de formation et de prévention pour restaurer le collectif d'études
- ❖ etc.

Orientation et accompagnement médico-psycho-social et juridique de la victime et/ou du témoin

# Ressources



SERVICE DE SANTÉ ET SOCIAL DE L'UNIVERSITÉ (SSU)

DISPOSITIFS D'AIDE ET DE SOUTIEN

ACTION DE PRÉVENTION UNIVERSITAIRE

## Lutte contre les violences sexistes, discriminatoires et sexuelles

L'université s'engage à lutter contre toutes les formes de violence sexiste, discriminatoire et sexuelle. La mission égalité vous accompagne et vous oriente si vous êtes témoin ou victime de ce type d'agissements.

Retrouvez toutes les informations sur le site internet de la mission égalité : <https://mission-egalite.univ-gustave-eiffel.fr>

Pour toute autre question, demande d'information ou de partage concernant un événement ou une action, vous pouvez nous contacter :



<https://vie-etudiante.univ-gustave-eiffel.fr/sante-et-social/lutte-contre-les-violences-sexistes-discriminatoires-et-sexuelles/>



Accueil / Dispositif de signalement / Dispositif de signalement

DISPOSITIF DE SIGNALEMENT

CONTACTS ET OUTILS PRATIQUES

## Dispositif de signalement

### Contact

Pour toute question et pour signaler un événement ou une action :

[mission.egalite@univ-eiffel.fr](mailto:mission.egalite@univ-eiffel.fr)

Pour signaler une situation de harcèlement :

[drh.harcelement@univ-eiffel.fr](mailto:drh.harcelement@univ-eiffel.fr)

[viuetudiante.harcelement@univ-eiffel.fr](mailto:viuetudiante.harcelement@univ-eiffel.fr)

### Comment identifier le harcèlement sexiste et sexuel ?

Le sexisme est défini comme toute attitude liée au sexe d'une personne, « ayant pour objet ou pour effet de porter atteinte à sa dignité ou de créer un environnement intimidant, hostile, dégradant, humiliant ou offensant. » (Loi Le Pors)

Le harcèlement sexiste et sexuel peut prendre plusieurs formes concrètes :

Il peut d'abord être exprimé verbalement ou à l'écrit :

- Des sollicitations ou remarques à caractère sexuel répétées et intrusives (questions répétées sur votre vie intime ou vos pratiques sexuelles)
- Des blagues, des discours ou des moqueries misogynes
- Des remarques sur le physique, l'habillement, l'orientation ou l'identité sexuelles...

Par exemple, des insultes taguées dans les toilettes ou un numéro partagé en ligne sur les réseaux sociaux



# Agir pour l'égalité

---

Vous avez un **projet** ou vous souhaitez organiser un **événement** en faveur de l'**égalité** ?

**01.60.95.70.13**

**[mission.egalite@univ-eiffel.fr](mailto:mission.egalite@univ-eiffel.fr)**

**[www.mission-egalite.univ-gustave-eiffel.fr](http://www.mission-egalite.univ-gustave-eiffel.fr)**



## **Maëva Ballon et Louise Bourgoïn**

Cheffe de projets et chargée de projets - Mission  
égalité

[maeva.ballon@univ-eiffel.fr](mailto:maeva.ballon@univ-eiffel.fr)

01.60.95.70.13

[louise.bourgoïn@univ-eiffel.fr](mailto:louise.bourgoïn@univ-eiffel.fr)

01.60.95.72.17

[mission.egalite@univ-eiffel.fr](mailto:mission.egalite@univ-eiffel.fr)

<https://mission-egalite.univ-gustave-eiffel.fr/>

